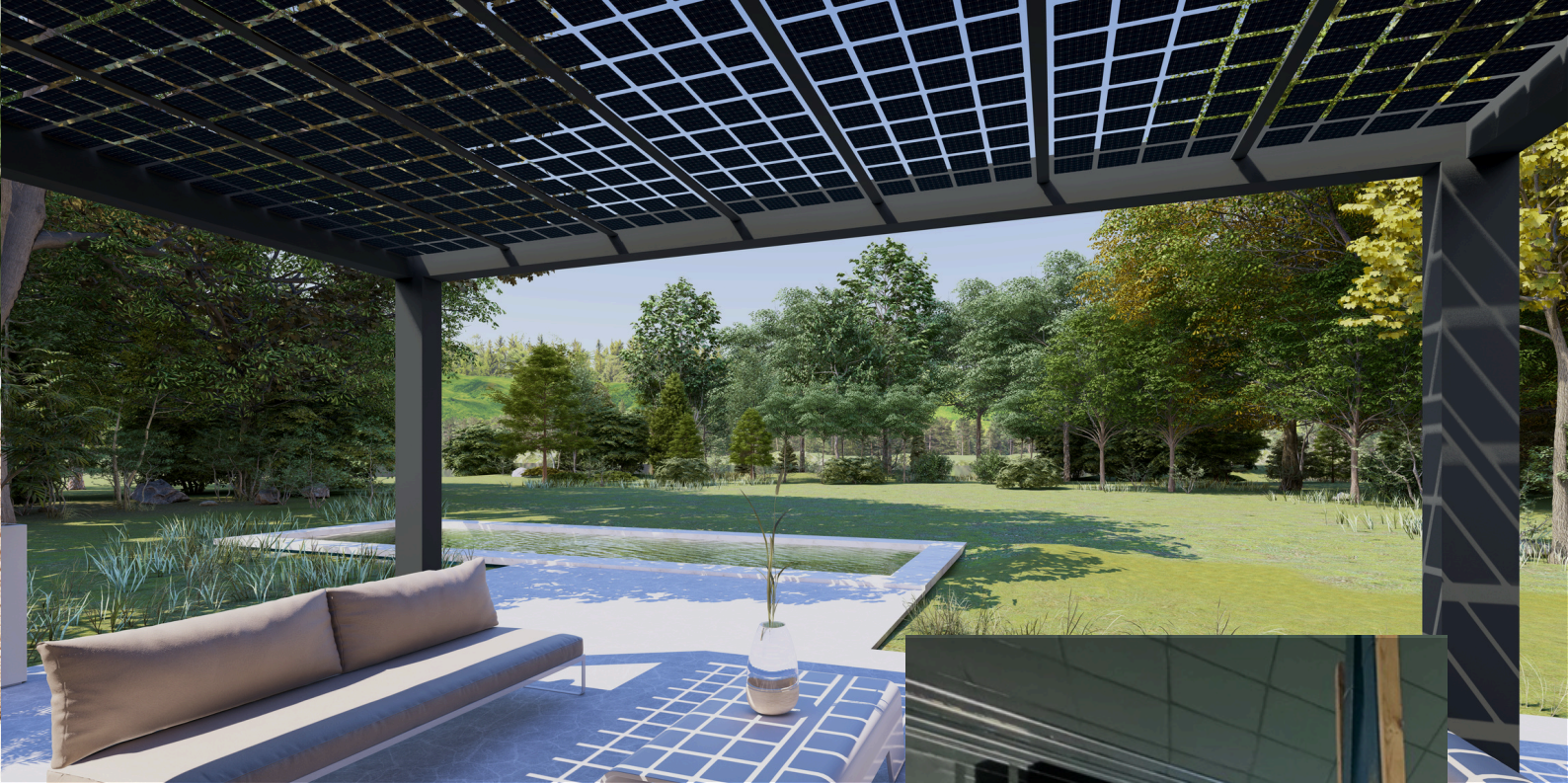


# SolCore

## 300 & 400







## DESIGN & ARCHITEKTUR

Rahmenlos, klar, präzise – SolCore fügt sich elegant in moderne Architektur ein und macht Energiegewinnung sichtbar.

---

## TRANSPARENZ & LICHTSTIMMUNG

Etwa 33 % Lichtdurchlass schaffen natürliche Helligkeit und angenehmen Schatten – perfekt für Überkopfverglasung.

---

## ÄSTHETIK & FUNKTION

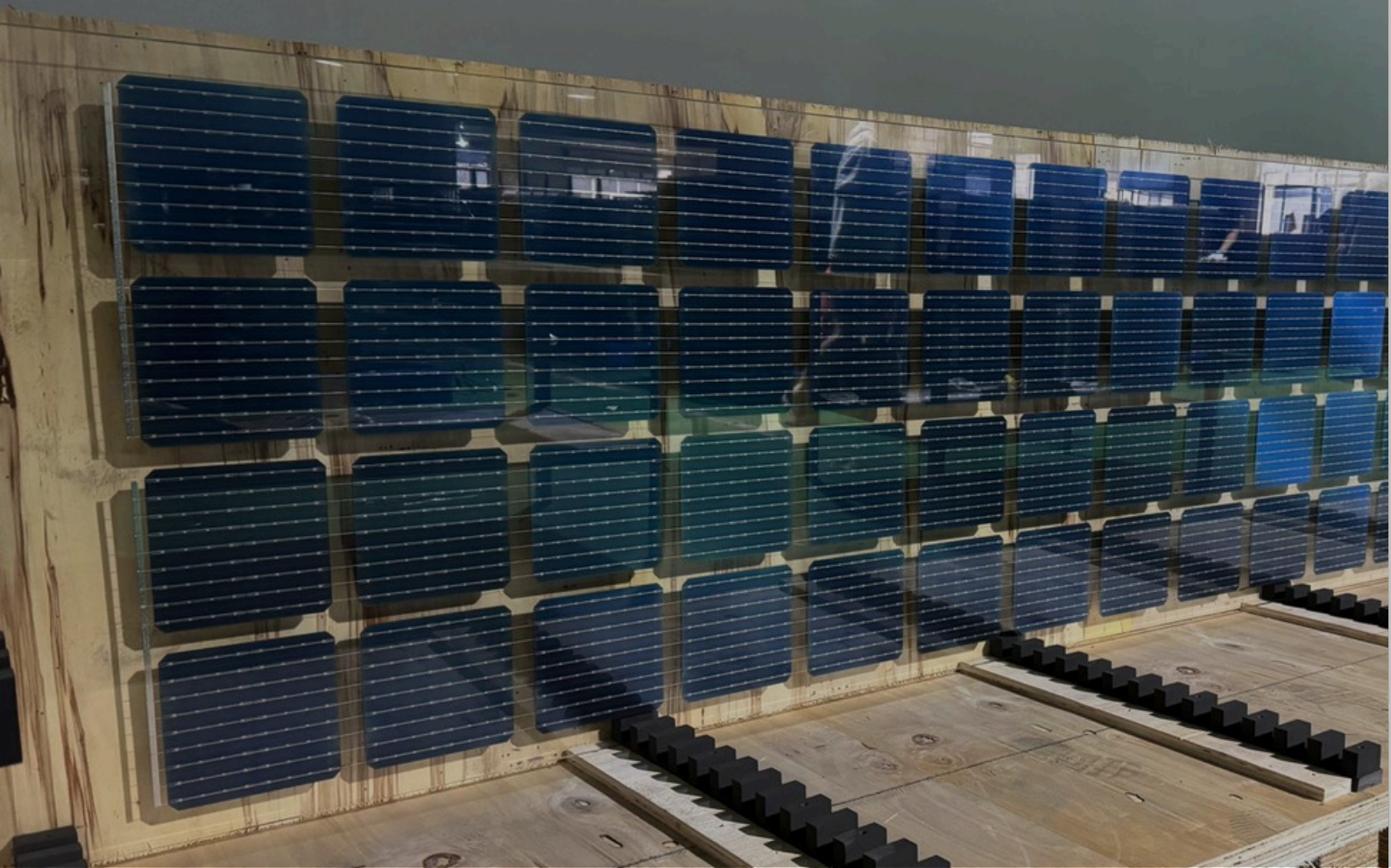
Homogene Zelloptik und ruhige Glasfläche vereinen technische Präzision mit zeitloser Eleganz.



## NACHHALTIGKEIT

Recyclingfähige Materialien und über 25 Jahre Lebensdauer – für dauerhaft saubere Energie.





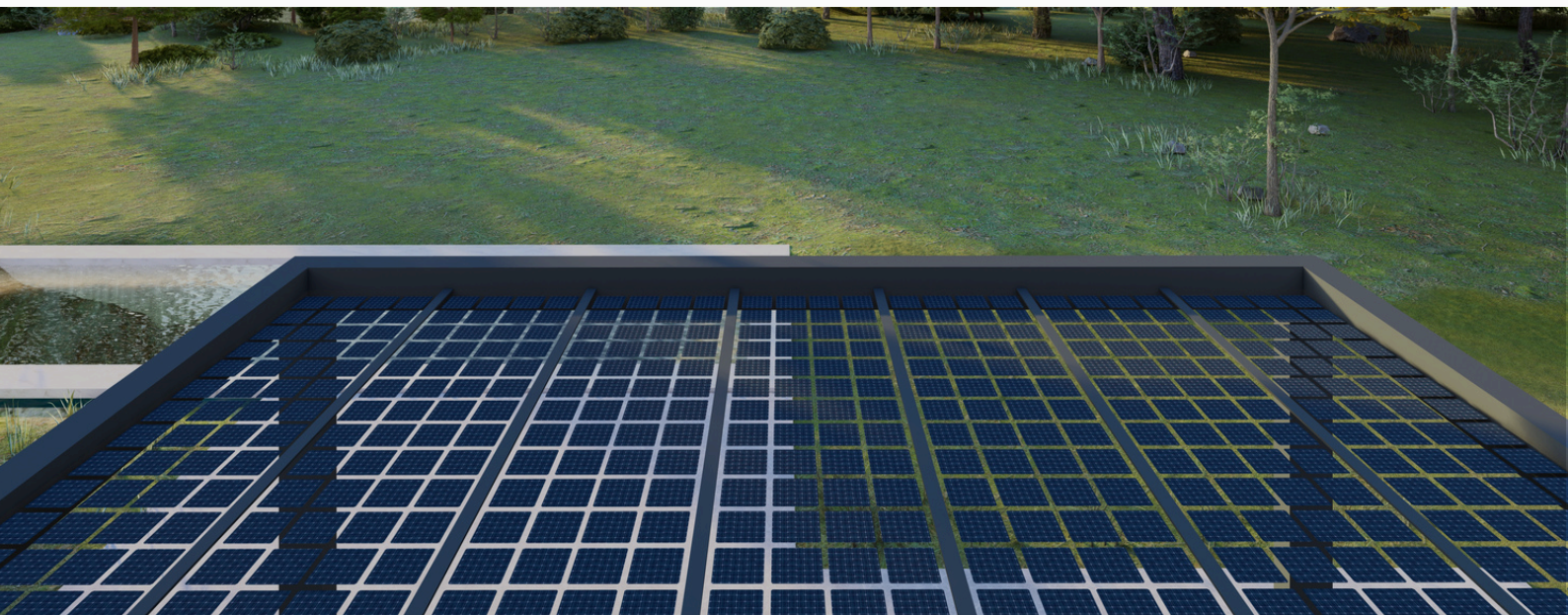
## ZERTIFIZIERUNGEN & NORMEN

Die SolCore-Serie ist nach internationalen Qualitäts- und Sicherheitsstandards geprüft.

Sie erfüllt **IEC / EN 61215** (Leistungs- und Alterungsprüfung, TÜV-zertifiziert) sowie **IEC 61730-2** (Sicherheits- und Feuerprüfung, Brandklasse A).

Das Glas entspricht **EN 12150 / GB 15763.2-2005** als ESG-Sicherheitsglas und **DIN 18008-4** für Überkopfverglasungen.

Die Anschlussdosen sind **IP68**-zertifiziert und die PVB-Zwischenschicht ist nach **ISO 12543-5** geprüft.



Parameter	SolCore 300	SolCore 400
Nennleistung (Pmax)	327 Wp ± 5 %	444 Wp ± 5 %
Betriebsspannung (Vmp)	33.15 V	44.99 V
Betriebsstrom (Imp)	9.86 A	9.86 A
Leerlaufspannung (Voc)	39 V	52.93 V
Kurzschlussstrom (Isc)	10.38 A	10.38 A
Wirkungsgrad (STC)	14%	14%
Transparenz	34%	33%
Abmessungen (L × B × H)	2910 × 800 × 9.52 mm	3910 × 800 × 9.52 mm
Fläche	2.33 m²	3.13 m²
Gewicht	56 kg	75 kg
Zelltyp	166-9BB Mono / 56 Zellen (166 × 166 mm)	166-9BB Mono / 76 Zellen (166 × 166 mm)
Glasaufbau	4 + 4 mm ESG Ultra-Clear mit PVB	4 + 4 mm ESG Ultra-Clear mit PVB
PVB-Zwischenschicht	2 × 0.76 mm	2 × 0.76 mm
Junction Box	2 × seitlich, IP68	2 × seitlich, IP68
Systemspannung max.	1500 V DC	1500 V DC
Brandklasse	A (IEC 61730-2)	A (IEC 61730-2)
Bauproduktnorm	DIN 18008 - Überkopfverglasung	DIN 18008 - Überkopfverglasung
Mechanische Belastung	bis 2.0 kPa (Wind) / 1.5 kPa (Schnee)	bis 2.0 kPa (Wind) / 1.5 kPa (Schnee)
Produktgarantie	12 Jahre (Material- und Herstellungsfehler)	12 Jahre (Material- und Herstellungsfehler)
Leistungsgarantie	25 Jahre lineare Leistungsgarantie	25 Jahre lineare Leistungsgarantie
Leistung im 1. Jahr	≥ 97 % der Nennleistung	≥ 97 % der Nennleistung
Max. jährliche Degradation	≤ 0,6 % pro Jahr	≤ 0,6 % pro Jahr
Leistung nach 25 Jahren	≥ 80 % der Nennleistung	≥ 80 % der Nennleistung
Gültigkeitsbedingungen	Fachgerechte Montage, bestimmungsgemäßer Gebrauch, Einhaltung aller technischen Grenzwerte	Fachgerechte Montage, bestimmungsgemäßer Gebrauch, Einhaltung aller technischen Grenzwerte



# Kontakt

Web: [www.sonnenliebe.com](http://www.sonnenliebe.com)

Social Media: @sonnenliebe\_solar